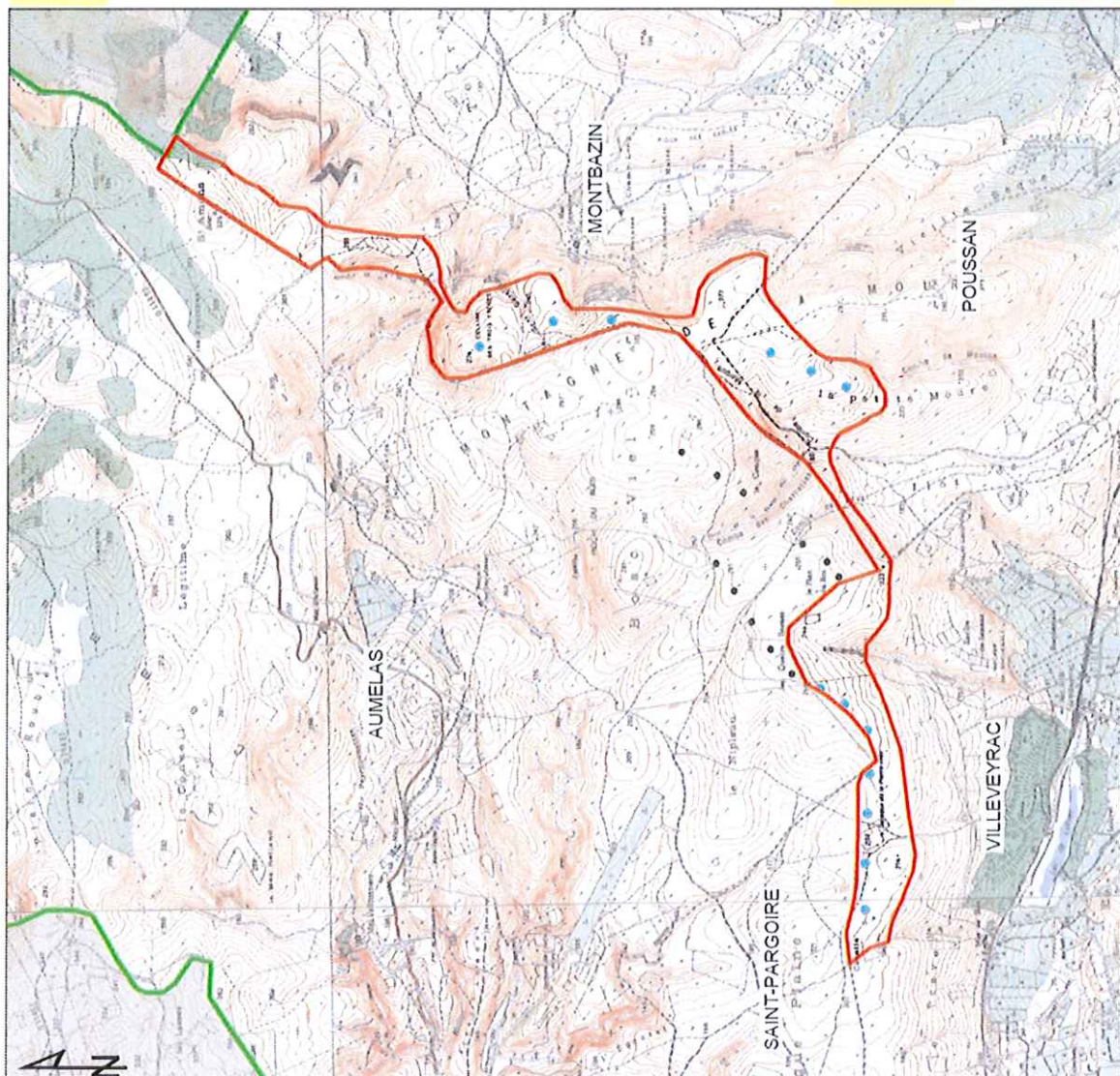




Z.D.E. Montagne de la Moure (34 - Hérault)






Périmètre de la ZDE



 Périmètre du projet de ZDE

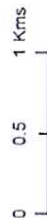
 Eoliennes en cours de construction

Limites administratives

-  Périmètre des communes porteuses du projet
-  Périmètre de l'étude terrain
-  Eoliennes existantes
-  Limite communale
-  Chef-lieu de canton



Fond : Scan25® - IGN Paris.
GeoFlux®-IGN Paris.
Reproduction interdite.
Réalisation : ABIES - Mars 2009.



périmètre de la Z.D.E. sur le territoire des trois communes porteuses du projet et les éoliennes en cours de construction